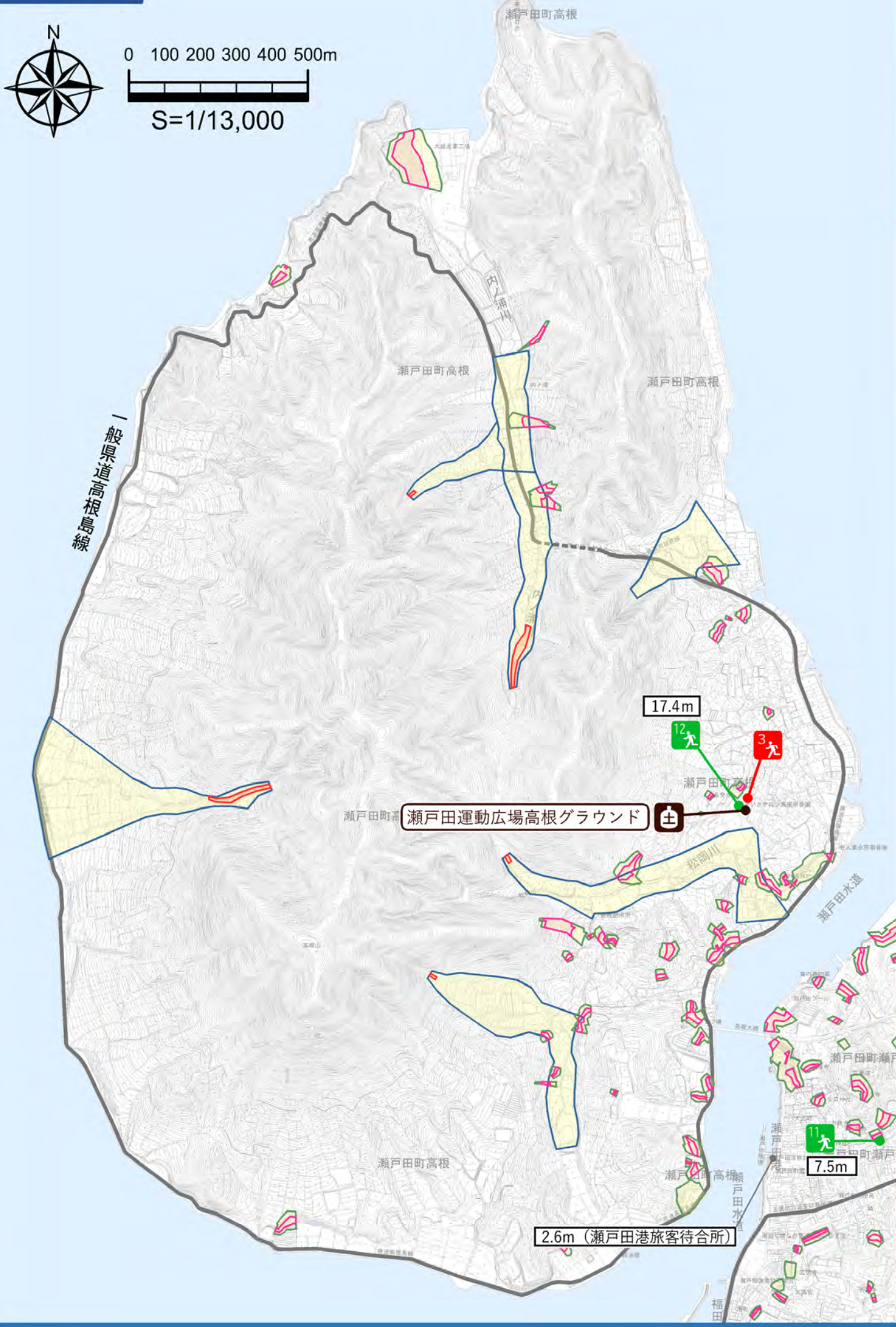
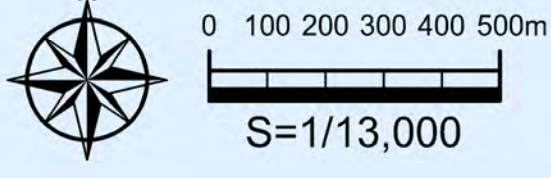


尾道市総合防災マップ

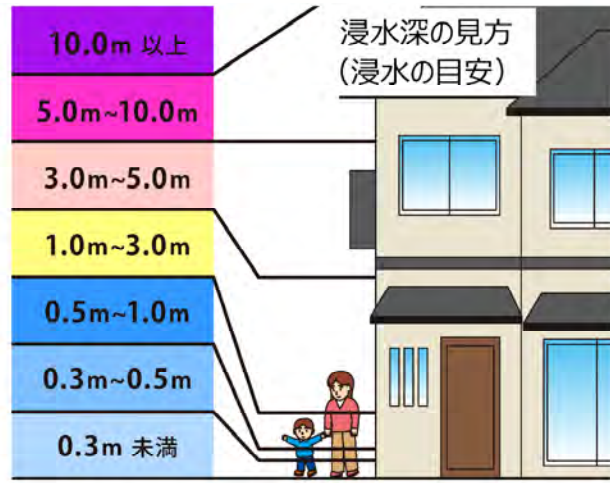
令和4年12月 お問い合わせ先 尾道市 総務部 総務課 生活安全係 TEL:0848-38-9216

高根島

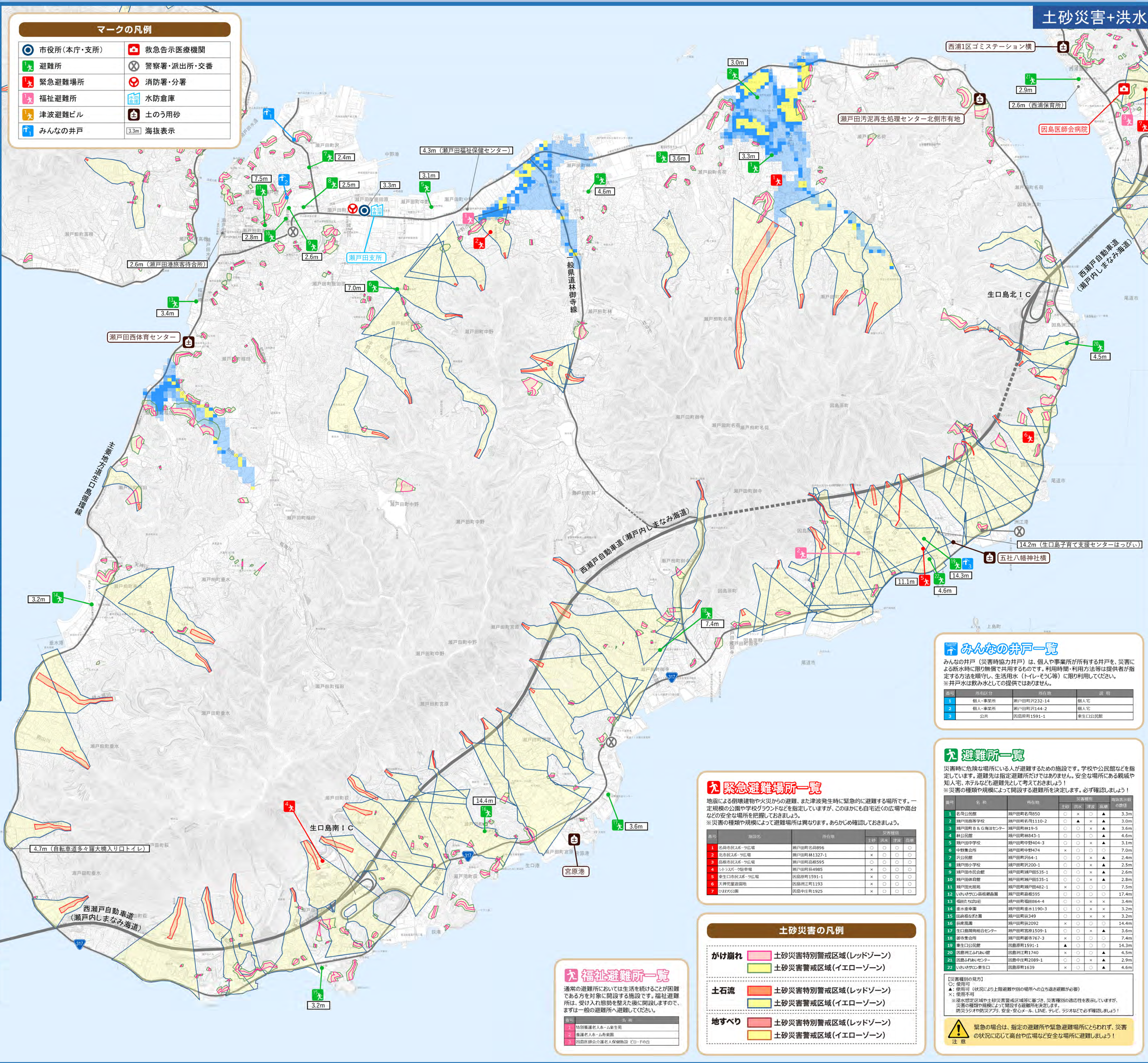
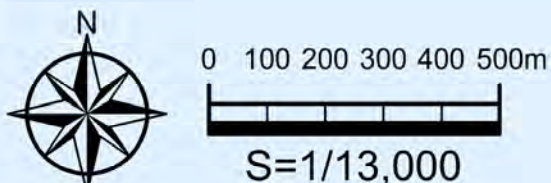


河川氾濫による浸水想定区域の凡例

洪水による浸水想定区域は、想定最大規模の大雨(1,000年に一度程度)が降り、河川が氾濫した場合に想定される浸水の区域(浸水域)と水深(浸水深)を表したものです。



土砂災害の凡例について ※「土砂災害特別警戒区域・土砂災害警戒区域」は「土砂災害防止法」に基づいて、土砂災害の恐れのある区域を指定したものです。(令和4年9月告示分)



マークの凡例

市役所(本庁・支所)	救急告示医療機関
避難所	警察署・派出所・交番
緊急避難場所	消防署・分署
福祉避難所	水防倉庫
津波避難ビル	土のう用砂
みんなの井戸	3.3m 海拔表示

緊急避難場所一覧

地震による倒壊建物や火災からの避難、また津波発生時に緊急に避難する場所です。一定規模の公園や学校グラウンドなどを指定していますが、このほかにも自宅近の広場や高台などの安全な場所を把握しておきましょう。

番号	施設名	所在地	土砂	津波	高層	危険
1	赤松市民会館・つばき館	瀬戸市赤松町896	○	○	○	○
2	赤松市民会館・つばき館	瀬戸市赤松町127-1	×	○	○	○
3	高松市民会館・つばき館	瀬戸市高松町595	○	○	○	○
4	赤松市民会館・つばき館	瀬戸市高松町4985	×	○	○	○
5	赤松市民会館・つばき館	山陽町1591-1	×	○	○	○
6	赤松市民会館・つばき館	山陽町1591-1	×	○	○	○
7	赤松市民会館・つばき館	山陽町1591-1	×	○	○	○

福祉避難所一覧

通常の避難所においては生活が続けられが困難である方を対象に開設する施設です。福祉避難所は、受け入れ態勢を整えた後に開設しますので、まずは一般の避難所へ避難してください。

番号	施設名	所在地	土砂	津波	高層	危険
1	赤松市民会館・つばき館	瀬戸市赤松町896	○	○	○	○
2	赤松市民会館・つばき館	瀬戸市赤松町127-1	×	○	○	○
3	高松市民会館・つばき館	瀬戸市高松町595	○	○	○	○
4	赤松市民会館・つばき館	瀬戸市高松町4985	×	○	○	○
5	赤松市民会館・つばき館	山陽町1591-1	×	○	○	○
6	赤松市民会館・つばき館	山陽町1591-1	×	○	○	○
7	赤松市民会館・つばき館	山陽町1591-1	×	○	○	○

みんなの井戸一覧

みんなの井戸(災害時協力井戸)は、個人や事業所が所有する井戸を、災害による断水時に限り無償でご利用いただけます。利用時期・利用方法等は提供方法が指定する方法を順守し、生活用水(トイレ・キッチン等)に限りご利用ください。 ※井戸水は飲み水としての提供はありません。

番号	井戸区分	所在地	深さ
1	個人・事業所	瀬戸市赤松町232-14	個人宅
2	個人・事業所	瀬戸市赤松町144-2	個人宅
3	公共	山陽町1591-1	学生公民館

避難所一覧

災害時に危険な場所にいる人が避難するための施設です。学校や公民館などを指定しています。避難所は指定避難所だけではなく、安全な場所にある親戚や知人宅、ホテルなども避難先として考えておきましょう。 ※災害の種類や規模によって開設する避難所を決定します。必ず確認しましょう!

番号	名称	所在地	土砂	津波	高層	危険	海拔表示
1	赤松公民館	瀬戸市赤松町850	○	×	○	○	3.3m
2	赤松公民館	瀬戸市赤松町110-2	○	×	×	×	3.0m
3	赤松公民館	瀬戸市赤松町19-5	○	○	○	○	3.6m
4	赤松公民館	瀬戸市赤松町404-1	○	○	×	×	4.6m
5	赤松公民館	瀬戸市赤松町404-3	○	○	×	×	3.1m
6	赤松公民館	瀬戸市赤松町474	×	○	○	×	7.0m
7	赤松公民館	瀬戸市赤松町264-1	○	○	×	×	2.4m
8	赤松公民館	瀬戸市赤松町200-1	○	○	×	×	2.5m
9	赤松公民館	瀬戸市赤松町335-1	○	○	×	×	2.6m
10	赤松公民館	瀬戸市赤松町325-1	○	○	×	×	2.8m
11	赤松公民館	瀬戸市赤松町482-1	×	○	○	○	7.5m
12	赤松公民館	瀬戸市赤松町595	○	○	○	○	17.4m
13	赤松公民館	瀬戸市赤松町864-4	○	○	×	×	3.4m
14	赤松公民館	瀬戸市赤松町1190-3	○	○	×	×	3.2m
15	赤松公民館	瀬戸市赤松町349	○	○	×	×	3.2m
16	赤松公民館	瀬戸市赤松町209	×	○	○	×	14.4m
17	赤松公民館	瀬戸市赤松町1591-1	○	○	×	×	3.6m
18	赤松公民館	瀬戸市赤松町767-3	○	○	○	○	7.4m
19	赤松公民館	山陽町1591-1	×	○	○	○	14.3m
20	赤松公民館	山陽町1740	×	○	○	×	4.5m
21	赤松公民館	山陽町2089-1	○	○	×	×	2.9m
22	赤松公民館	山陽町1639	×	○	○	×	4.6m

土砂災害の凡例

かけ崩れ 土砂災害特別警戒区域(レッドゾーン)
土砂災害警戒区域(イエローゾーン)

土石流 土砂災害特別警戒区域(レッドゾーン)
土砂災害警戒区域(イエローゾーン)

地すべり 土砂災害特別警戒区域(レッドゾーン)
土砂災害警戒区域(イエローゾーン)

緊急の場合は、指定の避難所や緊急避難場所にとわらず、災害の状況に応じて高台や広場など安全な場所に避難しましょう!